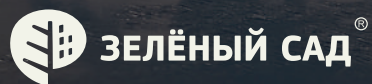




ЖИЛОЙ КОМПЛЕКС

# ОКСКАЯ СТРЕЛКА



ЗЕЛЁНЫЙ САД®







# ЖИЗНЬ НА БЕРЕГУ ОКИ

"Окская стрелка" – единственный в Рязани жилой комплекс, расположенный на берегу Оки. Менее 100 метров отделяет территорию ЖК от реки и благоустроенной набережной.

Дома расположены в исторически значимом месте. Борки – древнейшая часть Рязанского края: ещё далёком IX веке эта территория была заселена древними русичами, а с XVI века здесь начиналась "засечная черта" – система оборонительных сооружений от степняков. Археологами были найдены не только кости мамонтов, которые в настоящее время хранятся в Рязанском кремле, но и бронзовые украшения, предметы быта и даже клады арабских монет IX-XI веков.

Расположенный в живописном уголке природы, на земле с богатой историей, жилой комплекс "Окская стрелка" станет идеальным домом для тех, кто хочет жить в экологически чистом районе с особым микроклиматом, создаваемым рекой и лесом.

История п. Борки





# ГЕНЕРАЛЬНЫЙ ПЛАН



## ВРЕМЯ В ПУТИ

10

МИНУТ ПЕШКОМ  
до трех пляжей

3

МИНУТЫ ПЕШКОМ  
до набережной

15

МИНУТ ПЕШКОМ  
до леса

5

МИНУТ ПЕШКОМ  
до лодочной станции

5

МИНУТ НА МАШИНЕ  
до северной  
окружной



# МЕСТО ВНЕ СРАВНЕНИЙ ВНЕ СУЕТЫ, В ЦЕНТРЕ РЯЗАНИ

Уникальное достоинство ЖК «Окская стрелка» в том, что он находится на берегу Оки в окружении густой зелени. Только представьте: река своим мягким шепотом успокаивает уставший от городской суеты разум, природная музыка окунает в состояние покоя и гармонии. Природа имеет удивительную способность исцелять и восстанавливать нас.

Здесь легко забыть о шумном городе, до центра которого буквально подать рукой. Спроектированная дорожная сеть протяжённостью 4,5 км обеспечит лёгкий доступ к главным транспортным артериям города: Северную окружную, к Муромскому шоссе, трассе М5.





# «ПЕШКОМ ПО МОСТОВОЙ»: НАБЕРЕЖНАЯ ВДОЛЬ ОКИ

ЖК «Окская стрелка» расположен в одном из самых живописных мест Рязани. Жители комплекса смогут насладиться природой в непосредственной близости от дома: в шаговой доступности будет расположена благоустроенная набережная, которая непременно станет излюбленным местом для досуга.

Территория набережной будет разделена на две зоны: пляжную и прогулочную. На пляже установят вышки для спасателей, душевые кабины, урны, зонты и удобные шезлонги, будет организовано освещение в вечернее и ночное время.

Для активного отдыха предусмотрены площадка для волейбола, места для игр в теннис и бадминтон, велосипедные и пешеходные дорожки. Будут открыты пункты проката велосипедов и самокатов. Любители водной глади смогут выйти в затон на сапборде или прокатиться на легкомоторной лодке.

Для детей будет организован специальный пляж с отмелью. Пологий заход в воду обеспечит безопасность купания и игр для маленьких посетителей набережной. На детской части пляжа будут обустроены игровые комплексы с качелями, горками и песочницами, водные аттракционы, где каждый ребёнок сможет весело проводить время, играя на свежем воздухе.

В зимнее время года территория будет обеспечена не меньшим количеством развлечений. Новинкой для Рязани станет возможность поиграть в брумбол или походить по территории на снегоступах. Искушенных посетителей удивят поездки на санях под парусом.

На "Окской стрелке" каждый найдет занятие по душе в любое время года: устроить фотосессию с арт-объектами, выпить чашечку кофе в уютном кафе у берега или насладиться тишиной и спокойствием, выйдя в затон на маломерном судне - что захочется выбрать сегодня?







3D-тур по набережной





# КАЖДЫЙ ЖИТЕЛЬ "ОКСКОЙ СТРЕЛКИ" НАЙДЕТ ЗАНЯТИЕ ПО ДУШЕ



Влюбленные смогут посидеть на берегу или устроить романтический пикник, дети - покидать камушки в воду или построить замки из песка; пожилым людям понравится спокойная атмосфера, возможность созерцать и открывать в себе новые таланты: писать стихи, делать зарисовки, ведь у реки возможна встреча с музой;



Любители спорта и здорового образа жизни оценят возможность пробежек вдоль реки: красивый вид и свежий воздух скрасят тренировку и подарят дополнительный заряд бодрости и хорошего настроения;



Настоящей находкой станет "Окская стрелка" для рыбаков: доступ к водоёму буквально в нескольких минутах от дома. Дополнительно, для удобства хранения и спуска на воду лодок, будут возведены специальные сооружения.



## Сапсерфинг



Сапсерфинг (он же сапбординг) – наименее экстремальный вид серфинга. Вы скользите по ровной глади воды, стоя на большой устойчивой доске, и управляете веслом. Это прекрасный способ отдохнуть и вырваться из рутинных задач с максимальной пользой для всех групп мышц.

## Флайборд



Флайборд – вид экстремального спорта. С помощью специального устройства, которое представляет собой небольшую доску с креплениями для ног, соединённую со шлангом с мощным двигателем, спортсмен поднимается вверх. Здесь соединяются две стихии – вода и воздух – и можно ощутить чувство свободного полета.

## Гидроциклы



Гидроцикл – это транспортное средство украсит любой отдых у водоема. На нем можно совершить приятную медленную прогулку по реке, а можно устроить экстремальные соревнования по установке скоростных рекордов и выполнению красивых трюков. Если поначалу это был вид спорта элиты, то сейчас увлечение стало доступно почти всем желающим.



# Гармония природы - гармония души





Река, лес, солнце, чистый воздух – это настоящая магия стихий! Величественная река, извивающаяся среди зеленых берегов, напоминает о неиссякаемом потоке жизни.

Созерцание леса пробуждает теплые воспоминания детства, когда мы находили общий язык с природой: пробовали на вкус травинки и колоски, ловили бабочек, с удовольствием собирали грибы и ягоды вместе с родителями.

Солнце, символ величия и тепла, напитывает нас жизненной силой, радостью, задором и оптимизмом.

Чистый воздух, наполненный ароматами природы – настоящий эликсир для души и тела. В «Окской стрелке» все стихии сливаются воедино, способствуя гармонии и здоровью.





# ВЕЛИЧИЕ И ТАЙНЫ ЛУКОВСКОГО ЛЕСА

Луковский лес - уникальный для Рязани природный объект с богатейшей флорой и фауной. В нём произрастает реликтовая дубрава. Эти деревья – прапраправнуки тех дубов, которые выросли первыми после таяния Валдайского ледника. Исполон веков это было место силы, здесь проводили народные гулянья, а местные старосты тщательно охраняли лес от хулиганства.

“У Лукоморья дуб зелёный, золотая цепь на дубе том...” - кто не знает этих строк? До сих пор не утихают споры, какой именно лес вдохновил А.С. Пушкина на создание поэмы «Руслан и Людмила». В давнее время лес называли Улуковским – то есть у луки, у излучины. В то же время Ока, огибающая петлёй лесной массив, по

весне превращается почти что в море, заливая не только лес, но и огромное пространство вокруг. Многие историки полагают, что именно дубы-колдуны Рязанского края вдохновили Пушкина на создание первых строк всемирно известного произведения.



У лукоморья дуб зелёный;  
Златая цепь на дубе том:  
И днём и ночью кот учёный  
Всё ходит по цепи кругом;

А. С. Пушкин





# РЯЗАНСКОЕ МОРЕ

«Между лесами и Окой тянутся широким поясом заливные луга. В сумерки луга похожи на море. Как в море, садится солнце в травы, и маяками горят сигнальные огни на берегу Оки. Так же, как в море, над лугами дуют свежие ветры, и высокое небо опрокинулось бледной зеленеющей чашей», – так в своем рассказе «Мещерская сторона», К.Г. Паустовский описывал Рязанскую пойму.

Жители жилого комплекса "Окская стрелка" получают уникальную возможность каждый год наблюдать весенний паводок.

Половодье Оки – это одно из тех природных явлений, которое никого не оставит равнодушным. Река во время разлива демонстрирует мощь и силу.

Наблюдение за прибывающей на 2-3 метра водой позволит ощутить бесконечность и величие природы. В момент максимального пика стрелка реки будет уходить под воду, гладь которой будет раскрываться на расстояния больше трёх км и отлично просматриваться с набережной. Половодье создаст уникальный ландшафт, который невозможно увидеть в другое время года. Затопленные поля и луга создадут впечатление жизни на морском берегу.

Жилой комплекс "Окская стрелка" будет возведён на отметках, исключая любых подтопления даже с учётом глобального потепления.





# КОНЦЕРТ С ЖИВОЙ МУЗЫКОЙ

Жители «Окской стрелки» каждый день смогут наблюдать за птицами и наслаждаться их пением. Птичьи трели - это отличный фон для размышлений и медитации.

Птицы населяют весь лесной массив - от поверхности почвы до вершин деревьев. Многообразие представлено как зимующими, так и перелётными видами.

В Луковском лесу обитают более 20 видов краснокнижных птиц. Среди них, например, малая выпь, белый аист, обыкновенная пустельга и обыкновенный зимородок.

“Живи так, чтобы восхищать людей тысячелетиями. Твори так, чтобы профессионалы сравнивали свои работы с тобой. Вдохновляй, восхищай, мотивируй. И тогда, может быть, ты приблизишься к уровню славы соловья.”

Народная мудрость





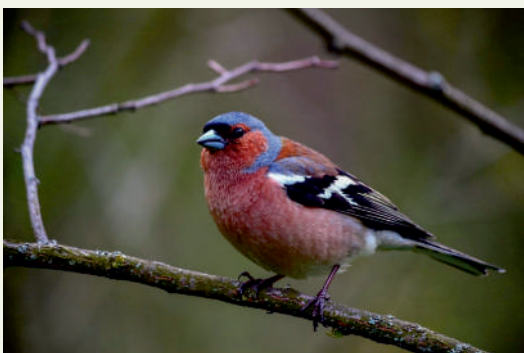
# ТОП-5 САМЫХ НАРЯДНЫХ ПТИЦ ЛУКОВСКОГО ЛЕСА:



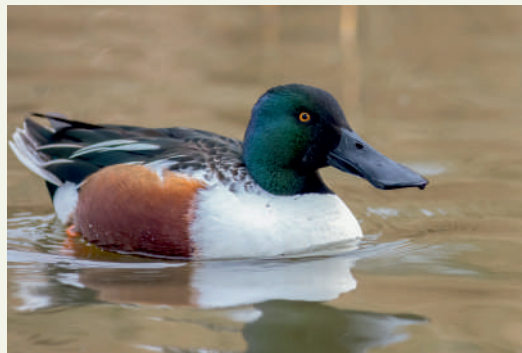
Чечевица (*Carpodacus erythrinus* Pall.)



Черноголовый щегол (*Carduelis carduelis* L.)



Зяблик (*Fringilla coelebs* L.)



Утка-широконоска (селезень) (*Anas clypeata* L.)



Золотистая щурка (*Merops apiaster* L.)

В весеннее половодье очень интересно наблюдать миграционные процессы птиц: в районе Луковского леса проходят миграционные пути серого гуся, журавлей, которые невозможно увидеть в условиях города.

Уже давно подмечено, что люди, живущие за городом и ежедневно окружающие себя природными звуками, в том числе пением птиц, чаще являются долгожителями.

Жителей «Окской стрелки» могут открыть для себя новое увлечение и стать бердвотчерами. Бердвотчинг - это любительская орнитология, изучение птиц невооруженным взглядом или через бинокль в естественной среде обитания.





**СТАНЬТЕ КАПИТАНОМ!**



## Бороздить просторы и совершать открытия – кто не мечтал об этом в детстве?

Мечта может запросто стать реальностью, ведь проектом предусмотрена речная marina для флотилии прогулочных моторных яхт, небольших манёвренных катеров и других видов маломерных судов.

Жители жилого комплекса «Окская стрелка» имеют уникальную возможность выхода в акваторию реки Оки – в сезон у каждого желающего будет ежедневный доступ к гавани Борковского затона. Для того, чтобы выйти в плавание, встать на якорь и порыбачить, не нужны специальные документы.

В любое время можно отправиться на речную прогулку на электромоторных лодках и получить незабываемые впечатления от этого оригинального вида отдыха, который порадует как взрослых, так и детей.













# ВПЕРЕД ЗА РЫБОЙ МЕЧТЫ

**“Время, проведенное на рыбалке, боги добавляют к твоему веку.”** Вавилонская пословица

Основная масса рыбаков с полной уверенностью подтвердит, что рыбалка для них - не просто хобби, а что-то большее, практически состояние души. Для того, чтобы избавить таких увлеченных людей от лишних хлопот и повысить градус комфорта, предусмотрено особое предложение: для хранения и спуска на воду лодок будут возведены специальные сооружения. Это позволит владельцу оставлять свою

лодку на специальной стоянке на ночь, при необходимости спускать любую лодку на воду всего за 5 минут, а также безопасно хранить свои суда и рыболовные снасти на протяжении длительного времени, не опасаясь за их сохранность. Сделайте рыбалку по-настоящему комфортной!









# ЭКО-КВАРТАЛ ЗАВТРАШНЕГО ДНЯ

## Виды на природу, виды на будущее

Необычное расположение домов относительно водоёма представляет собой адаптированную концепцию острова «Пальма» в Дубае. Команда наших опытных архитекторов проектного бюро «Глориус» разработала уникальный для Рязанской области проект.

Более 70% квартир порадуют своих жильцов возможностью наслаждаться прямо из окна видами на пойму Оки и Борковской затон. Тихий шум воды и звуки природы успокоят, помогут расслабиться и уйти от повседневной суеты.



«Пальмовые острова» – архипелаг искусственных островов. Находится в Объединённых Арабских Эмиратах, в эмирате Дубай.

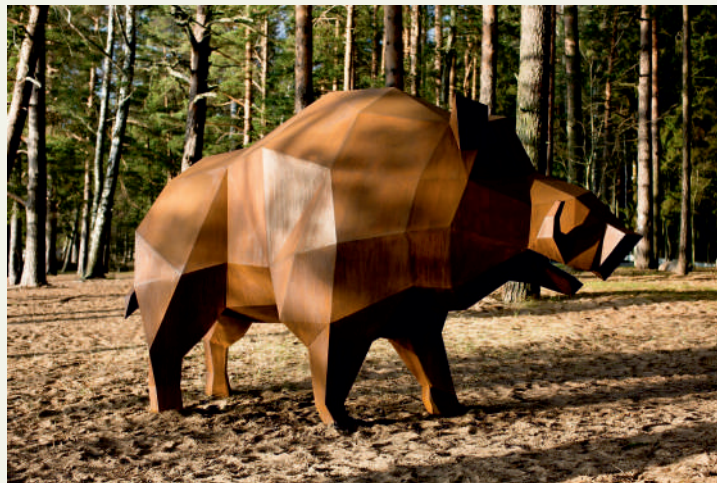


Проект ЖК «ОКСКАЯ СТРЕЛКА» на берегу Борковского затона.



Для придания особого стиля жилому комплексу, дизайн-группа «Атмосфера» разработала самобытную концепцию: размещение полигональных фигур, которые в натуральную

величину будут изображать животных, населявших территорию Рязанской области с доледниковой эпохи. Эти фигуры украсят территорию комплекса.



## Собственный бульвар

Впервые в Рязани появится жилой комплекс с центральной площадью городского типа. Площадь представляет собой благоустроенное и озелененное пространство, где жители смогут собираться, общаться и проводить время в приятной атмосфере. Сердце этого пространства украсит фонтан с дизайнерским освещением в ночное время, который станет настоящей достопримечательностью и центром притяжения для всех жителей.















# АРХИТЕКТУРНЫЕ РЕШЕНИЯ

«Окская стрелка» является маленьким микрорайоном вдоль береговой линии. Архитектурный облик жилого комплекса созвучен ландшафту рязанских берегов Оки, для которых характерны открытые пространства, суровость откосов и объём.

Фасадные решения домов Окской стрелки разработаны по аналогии с жилым комплексом премиум-класса Pride park. При отделке будут использоваться два вида клинкерных материалов. Одним из них станет темно-красный кирпич, обладающий красивыми переливами, которые вносят особую глубину и изысканность в визуальное восприятие, а вторым - идеально подходящий по цветовой гамме белый кирпич.

Кроме того, для каждого дома проектом предусмотрены специальные кондиционерные корзины. Благодаря этому, установленные в квартирах кондиционеры не испортят внешний вид здания, а подчеркнут его эксклюзивность.

Дополнительно следует отметить оригинальное архитектурное решение: верхние этажи будут выполнены в виде монолитных конструкций.





# ГАРМОНИЯ СВЕТА В АРХИТЕКТУРНОМ ОСВЕЩЕНИИ

Освещение жилого комплекса играет важную роль в создании комфортной и безопасной среды для жителей. Для удобства собственников разработана система освещения, которая позволит находиться на улице и наслаждаться свежим воздухом и общением друг с другом даже в темное время суток.

Мы не ограничиваемся стандартными решениями, предусмотренными строительными органами управления. Наша задача - превзойти ожидания и реализовать не только уникальные проекты ландшафтной подсветки и фасадного освещения, но и украсить зоны отдыха людей.

Как только солнце заходит за горизонт, зажигаются фонари, и пространство комплекса словно окутывает пленительная романтика. Изысканно оформленные светильники охватывают практически каждый уголок комплекса, воплощая идею эстетики и стиля.









Подъезд 1

Подъезд 2



# ОСОБОЕ ВНИМАНИЕ ДЕТЯМ

Игровые площадки в ЖК «Окская стрелка» спроектированы, следуя концепции smart play, - развитие в игре. Игровые элементы изготовлены из экологически чистых материалов, а травмобезопасное покрытие защищает от ушибов при падении. Каждый элемент включает несколько вариантов использования, которые способствуют комплексному развитию ребенка: интеллект, физическая ловкость, воображение.



Площадки способствуют погружению детей в естественную среду, свободную от информационного шума и побуждают к экспериментам, изучению мира, игре и расслаблению.

Детские площадки зонированы в зависимости от интересов и возраста детей, что особенно оценят мамы с маленькими детьми, которым важна возможность уединения и тишины.





## ЗОНА WORK OUT

Work out на территории «Оксской стрелки» - это полноценная спортивная инфраструктура, адаптированная под разные пользовательские сценарии. Здесь предусмотрены спортивные площадки, зоны с многофункциональными тренажёрами на все группы мышц, где можно заниматься в любое время года.

Многоформатная спортивная среда позволяет вести активный и здоровый образ жизни, поддерживать себя в форме, играть в спортивные игры в своё удовольствие или заниматься йогой и пилатесом.











# ЭКО-ПАРК У ВАШЕГО ПОДЪЕЗДА

Отличительной чертой ландшафтного дизайна на территории комплекса станет пейзажный стиль с естественными для него природными формами растений. Вместо ровного газона и строгих геометрических линий в насаждениях, характерных для регулярного стиля, пространство будет организовано в виде природного парка с небольшими холмами и разнообразными растениями. Такое ландшафтное решение создаст особый микроклимат, чтобы, переступив порог дома, человек сразу оказывался на лоне природы.

Зелёная экосистема и декоративные знаки, мягко обрамляющие дорожки, обеспечивают зонирование, отделяя уютные пространства для отдыха от общественных проездов, проходов и парковок автомобилей.

К моменту ввода в эксплуатацию, всю придомовую территорию озеленят деревьями старше 10 лет, чьи стволы в высоту превышают 3 метра.





Компания "Зелёный сад" обладает собственным питомником, где уже сейчас выращивают деревья, предназначенные для посадки в "Окской стрелке". Среди них экранированные сосны, булатные ивы специфической формы и можжевельники, которые обладают высокой фитонцидностью и способствуют очистке воздуха.

Также на территории жилого комплекса "Окская стрелка" будет применено лучшее решение для почвопокровных растений, аналогом которого выступает реализованный ранее природный парк в ЖК Pride Park, входящий в ТОП-3 лучших малоэтажных домов России по версии отраслевого портала "Единый ресурс застройщиков".



## С заботой о природе

Во дворе жилого комплекса будут установлены современные домики для птиц, которые будут напоминать настоящие дупла. Это позволит создать комфортные условия для пернатых обитателей. Креативные скворечники созданы специалистами из дизайн-студии «Атмосфера».

Жители Окской стрелки смогут наслаждаться общением с белочками в любое время года в оборудованном бельчатнике. В парке для животных будут установлены домики с длинными верёвочными лестницами, кормушками и крышами, защищающими от непогоды.

Кроме того, в рамках обслуживания комплекса предусмотрено вторичное использование дождевых стоков. Осадки будут собираться в специальной ёмкости, после чего проходить фильтрацию и использоваться для капельного полива растений и уборки мест общего пользования.





подъезд 2







# ФУНКЦИОНАЛЬНЫЕ ХОЛЛЫ ПО АВТОРСКОМУ ДИЗАЙН-ПРОЕКТУ



«Зелёный сад» уделяет большое внимание оформлению входных групп. Для каждого жилого комплекса разрабатывается индивидуальный дизайн-проект, в котором гармонично сочетаются функциональность, красота и свежие тренды оформления. В комплексе «Окская стрелка» дизайнеры отдали предпочтение натуральному камню и естественной цветовой палитре.

## НАДЁЖНЫЕ СОВРЕМЕННЫЕ ЛИФТЫ

В ЖК «Окская стрелка» будут установлены лифты от всемирно известного производителя. Модель бесшумного и высокоскоростного оборудования имеет высший рейтинг надёжности и требует на 75% меньше расходов на электроэнергию, чем аналоги. В случае отключения электричества лифт автоматически доедет до 1 этажа и выпустит пассажиров.







## ПРОЕКТИРУЕМ ЖИЗНЕННЫЙ ОПЫТ

Предчистовая отделка white box (для квартир с 1 по 7 этаж) – идеальное решение для тех, кто намерен самостоятельно определиться со стилем, цветом и материалами отделки, но не желает тратить время и силы на шумные и пыльные работы. Ведь в квартире с white box они уже выполнены.

Идеальные планировки с большими гардеробными и просторными мастер-спальнями вызовут восхищение как у молодых людей, ведущих активный образ жизни, так и у семейных пар, ценящих уют, эргономичность и функциональность. В ЖК «Окская стрелка» реализован принципиально иной подход в работе с пространством. Функциональность квартир базируется на актуальных потребностях и жизненном цикле как свободных молодых людей, так и семей с одним или несколькими детьми.



# ВИДОВЫЕ КВАРТИРЫ ФОРМАТА HIGH FLAT

В видовых квартирах на последних этажах более высокие потолки (2,8м-5м) и увеличенные оконные проёмы. Это даёт квартире больше естественного света и простора.

Высокие потолки добавляют недвижимости особые преимущества:

- размещение массивной мебели и крупных дизайнерских люстр,
- обустройство антресольного этажа,
- использование декоративных балок и панно,
- применение лепнины.

Из квартир такого формата открывается панорамный вид на пойму реки Оки.





# ЭНЕРГОСБЕРЕГАЮЩИЕ СТЕКЛОПАКЕТЫ

Чтобы обеспечить максимально комфортное проживание мы выбрали оконные системы с повышенным уровнем тепло- и звукоизоляции. На внутреннюю часть стеклопакета нанесено функциональное напыление, незаметное глазу и защищенное стеклом снаружи и внутри помещения.

## Основные свойства таких окон:

- Значительно уменьшают отток тепла из помещения в холодную погоду.
- Защищают от ультрафиолета: вещи не выцветают от попадания прямых солнечных лучей и не нагреваются.
- Стабилизируют микроклимат в квартире: зимой будет тепло, летом - прохладно.
- Улучшают работу систем отопления и кондиционирования, способствуют сбережению энергии.





# НЕ ПОРА ЛИ ПЕРЕЕХАТЬ?

## 1 СИСТЕМА БЕЗОПАСНОСТИ

Комплекс оснащен интеллектуальной системой безопасности: попасть во двор можно по системе распознавания лица, а в паркинг – на автомобиле, номер которого есть в базе данных.

«Антитеррор» включает в себя также комплексное видеонаблюдение. Устройства установлены во всех важных ключевых точках: на придомовой территории, в лифтах, холлах, подземном паркинге. Благодаря такой системе вы со своего смартфона можете посмотреть, что делает ваш ребенок на детской площадке и все ли у него в порядке.

Также в местах общего пользования предусмотрены тревожные кнопки: охрана комплекса видит сигнал SOS и отправляет на место группу быстрого реагирования.

## 2 СКАМЕЙКИ И ДОРОЖКИ С ПОДОГРЕВОМ

В ЖК «Окская стрелка» установят инновационные уличные скамейки. Они будут оснащены:

- системой обогрева для комфортного отдыха во дворе в любую погоду,
- USB-разъемами для зарядки мобильных устройств,
- ночной подсветкой,
- сетью wi-fi для удобного и стабильного подключения к интернету.

Все тротуарные дорожки и входные группы оснащены функцией подогрева, что позволяет защитить поверхность от наледи и снежных заносов в условиях морозной зимы.

Все осадки быстро испаряются, а дорожка остаётся сухой и чистой.

## 3 БЕЗБАРЬЕРНАЯ СРЕДА

В ЖК «Окская стрелка» входы располагаются на уровне земли, нет ступеней и пандусов. Предусмотрено бесконтактное устройство выходов: датчик реагирует на движение и открывает дверь подъезда. Такая опция очень удобна для родителей с колясками и жильцов, у которых руки заняты сумками с вещами.

## 4 СОБСТВЕННАЯ ЭЛЕКТРОПОДСТАНЦИЯ

Электроснабжение всего жилого комплекса будет осуществляться напрямую с подстанции, что делает подачу электроэнергии бесперебойной и независимой.



## 5 ИНДИВИДУАЛЬНОЕ ОТОПЛЕНИЕ

В каждой квартире «Окской стрелки» предусмотрено индивидуальное отопление: вы не зависите от решений коммунальных служб и не ждёте начала или окончания отопительного сезона.

В вашей квартире всегда есть горячая вода, а платежи в 2 раза ниже, чем при центральном отоплении. К примеру, за квартиру площадью 52,3 кв.м в самые холодные месяцы вы заплатите менее 3000 рублей.

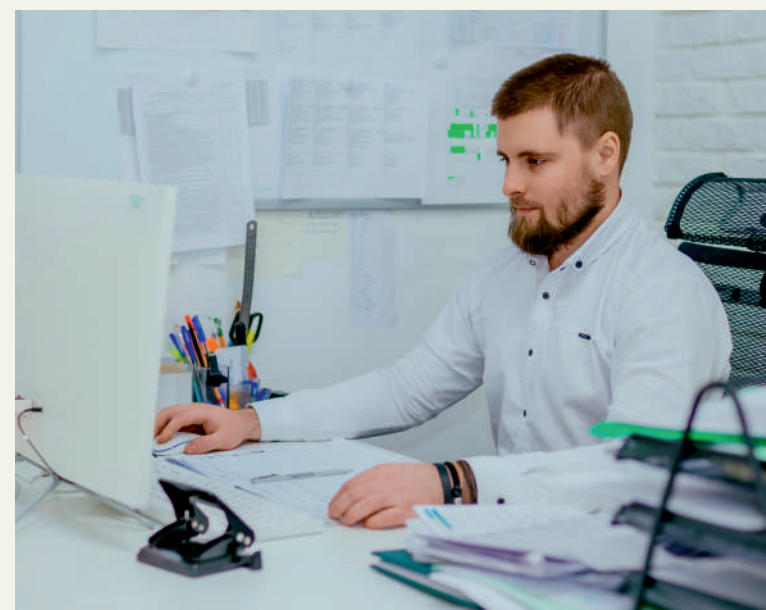


## 6 НАДЕЖНАЯ УПРАВЛЯЮЩАЯ КОМПАНИЯ

УЖК «Зеленый сад-мой дом» создана для того, чтобы вас не беспокоили никакие коммунальные проблемы. Работает с 2008 года и сегодня обслуживает 30 многоквартирных домов общей площадью свыше 400 тысяч кв. метров.

**УЖК выполняет любые виды работ по дому:**

- Сантехнические работы
  - Строительные работы
  - Домофонизация
  - Клининговые работы
  - Обслуживание техники
- И многое другое**





# ПРИБРЕЖНАЯ ЛИНИЯ

## Замена грунта

С заботой о жителях и гостях Рязани, на всей территории комплекса и береговой линии в составе набережной будет выполнена замена имеющегося грунта. Каменистое покрытие сменил песчаный пляж, который будет занимать площадь сопоставимую с площадью пяти Борковских карьеров.

## Береговая линия

В проекте благоустройства набережной предусмотрены специальные дорожки, позволяющие мамам с колясками комфортно спуститься к водной глади. Береговая линия будет выполнена с отмелью, обеспечивающую безопасность отдыхающих: при пологом входе в воду маленькие дети, шагая вперёд, не подвергнутся риску упасть на глубину, оступившись.

## Пространство без машин

В проекте благоустройства набережной предусмотрены специальные дорожки, позволяющие мамам с колясками комфортно спуститься к водной глади. Береговая линия будет выполнена с отмелью, обеспечивающую безопасность отдыхающих: при пологом входе в воду маленькие дети, шагая вперёд, не подвергнутся риску упасть на глубину, оступившись.

## Обслуживание пляжа

Пляжная линия, примыкающая к воде, будет обслуживаться управляющей компанией «Зелёный сад – Мой дом». Сотрудники УК «Зелёный сад – Мой дом» обеспечат порядок и безопасность.











**СЧАСТЛИВОЕ ДЕТСТВО**





## ДЕТСКИЙ САД № 29 «БОРОВИЧОК»

Структурное подразделение Муниципального бюджетного образовательного учреждения «Школа №29». Дошкольное структурное подразделение находится в одноэтажном здании по адресу: г. Рязань, поселок Борки, 3-й район, д. 35. В садике функционируют 10 групп общеразвивающей направленности.

Здание общей площадью 412 м<sup>2</sup>  
3 групповых помещения –150 м<sup>2</sup>.

Оборудованные кабинеты:

- медицинский
- логопедический
- мини-музей русского быта
- методический уголок



## ДЕТСКИЙ САД № 133

Занятия проводят специалисты из разных сфер: театра, музыки, искусства, танцев, робототехники. У каждой возрастной группы имеется прогулочный участок. На каждом участке имеются веранда, песочница, спортивное оборудование, эстетическая зона (цветники), зона отдыха (лавочки, стол), различное оборудование для игр, выносное игровое оборудование.

Предметно-развивающая среда:

- книжный уголок
- уголок для изобразительной детской деятельности
- уголок экспериментирования
- природный уголок

Детский спортивный комплекс «Карусель»:

- батут
- гимнастические стенки
- гимнастические скамейки, мини-степы
- разнообразное спортивное оборудование







# TRADE-IN

Воспользуйтесь программой Trade in от «Зеленого сада». В этом случае вам не нужен первоначальный взнос для получения ипотеки – ваша старая квартира пойдет в зачет новой. **Плюсы Trade in:**

- Наши специалисты оценят вашу квартиру по рыночной стоимости или выставят на продажу по указанной вами цене. Поиск покупателей, сопровождение сделки, маркетинговые услуги – на нашей стороне.
- Юридическая безопасность. Все документы готовят наши специалисты и риелторы – гарантируем полную чистоту и безопасность сделки! Никаких доплат за оформление документов и риелторские услуги.
- Цена на новую квартиру зафиксирована. Вам не нужно бояться, что стоимость недвижимости в новостройке будет расти. Даже если риелторы еще не продали вашу недвижимость, вы покупаете квартиру по цене, актуальной в день заключения договора.





# КУПИТЬ ЛЕГКО

**ВЫ МОЖЕТЕ ПРИОБРЕСТИ  
КВАРТИРУ В ЖК «ОКСКАЯ  
СТРЕЛКА» ОДНИМ ИЗ  
СЛЕДУЮЩИХ СПОСОБОВ:**

## 100 % ОПЛАТА СО СКИДКОЙ

При единовременной 100% оплате вы получаете скидку, размер которой варьируется в зависимости от конкретной квартиры.

## РАССРОЧКА С ФИКСАЦИЕЙ ЦЕНЫ

Беспроцентная рассрочка на индивидуальных условиях.



## SMART\* - ИПОТЕКА

\*SMART (смарт) - умная (англ.)

Компания «Зелёный сад» сотрудничает с ведущими банками страны и предлагает клиентам ипотеку на условиях партнёрских программ для надёжных застройщиков, а также эксклюзивных программ, разработанных непосредственно специалистами компании и банков. При желании вы можете оформить ипотечный кредит на полную стоимость квартиры с чистовой отделкой. Это значительно выгоднее, чем брать отдельный потребительский кредит на ремонт.







НАЧНИТЕ ПУТЕШЕСТВИЕ В МИР КОМФОРТА

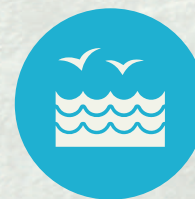
# ПОЭТАЖНЫЙ ПЛАН



ВЫСОКИЕ  
ПОТОЛКИ



УГЛОВЫЕ ОКНА



КВАРТИРЫ С ВИДОМ  
НА НАБЕРЕЖНУЮ

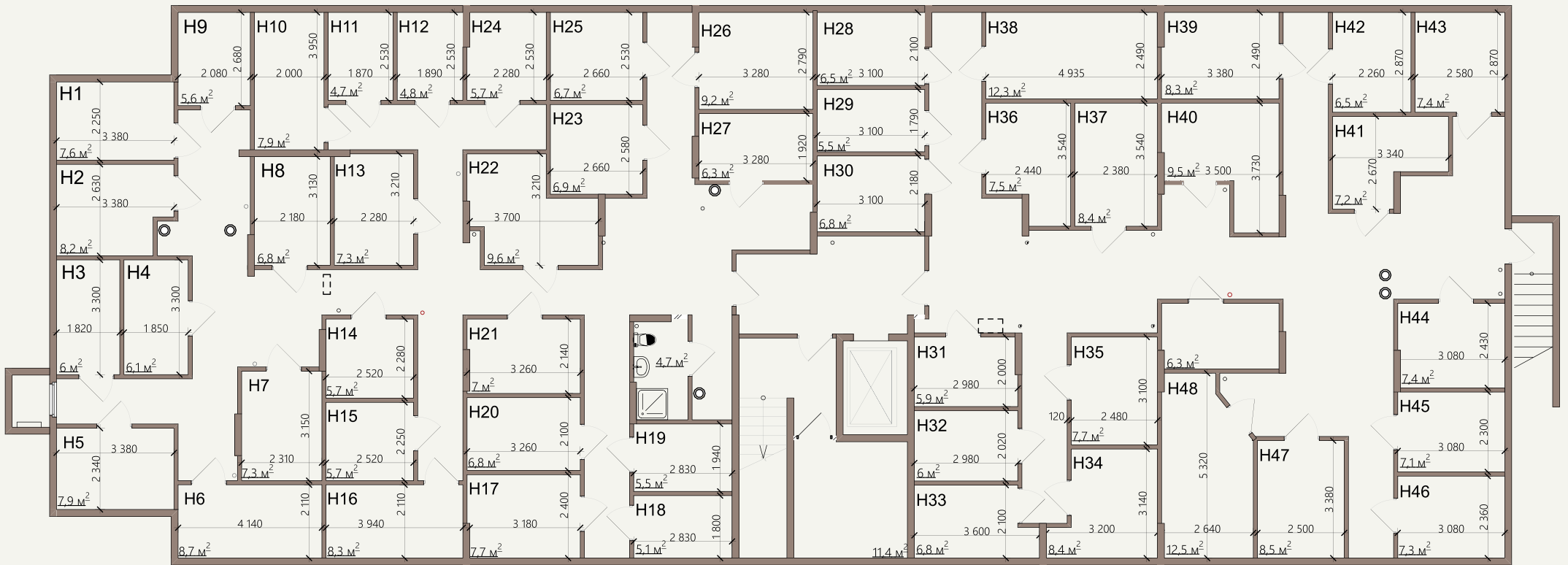
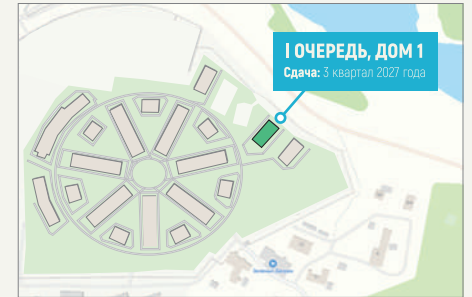
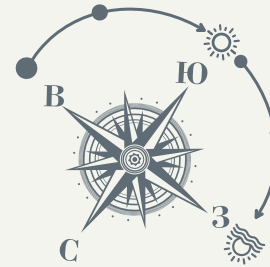


УВЕЛИЧЕННЫЕ  
ОКОННЫЕ ПРОЕМЫ



# ПОЭТАЖНЫЙ ПЛАН

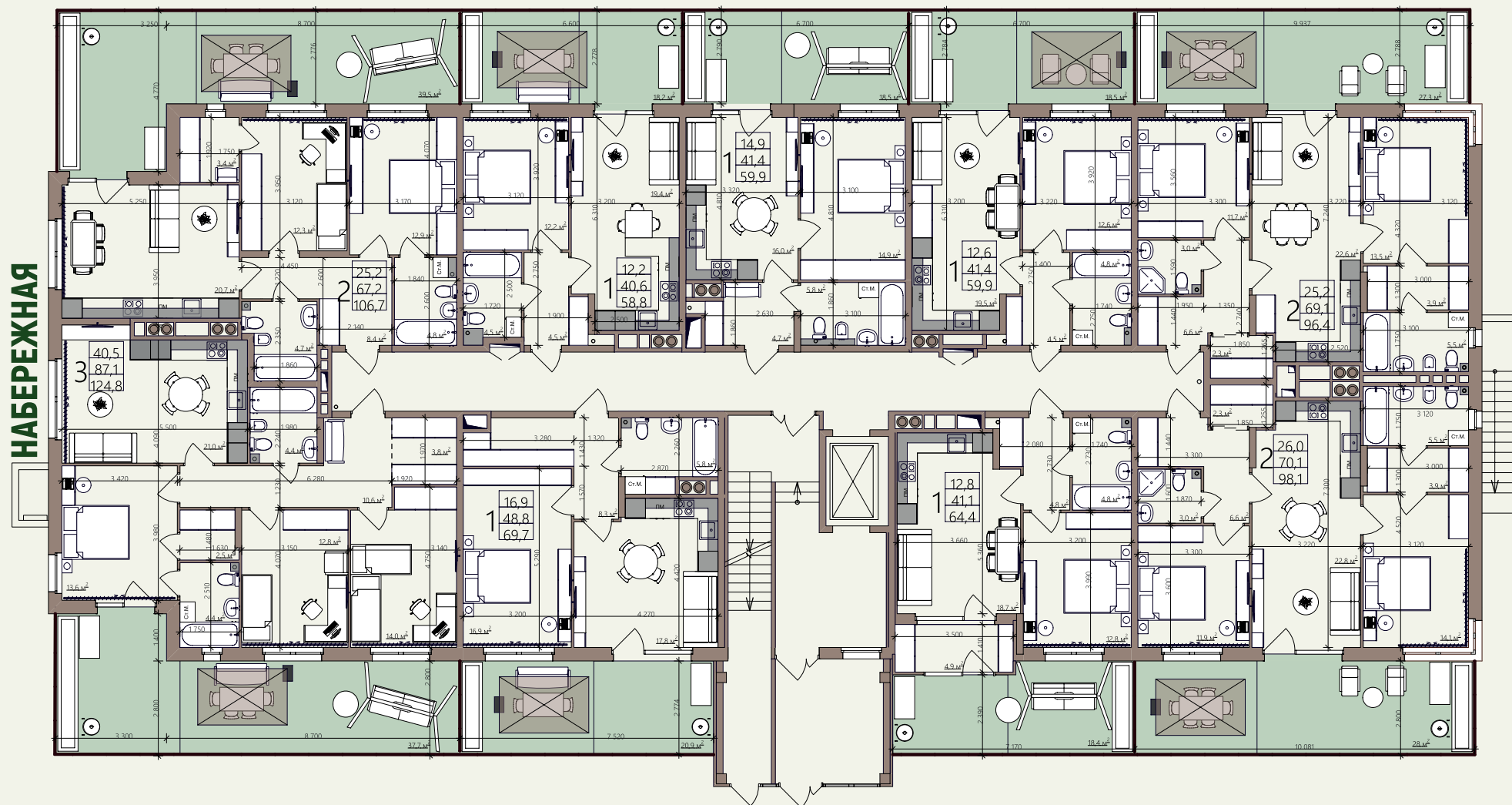
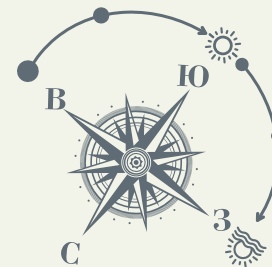
## Цокольный этаж | дом 1





# ПОЭТАЖНЫЙ ПЛАН

## 1 этаж | дом 1



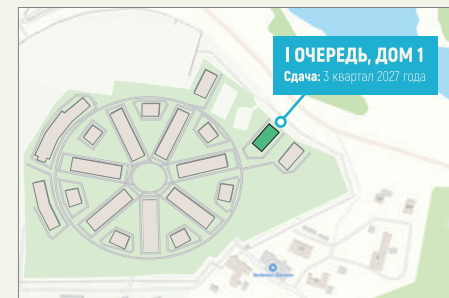
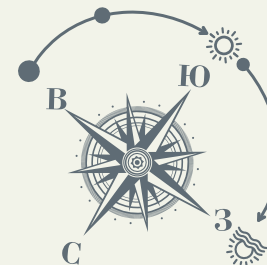




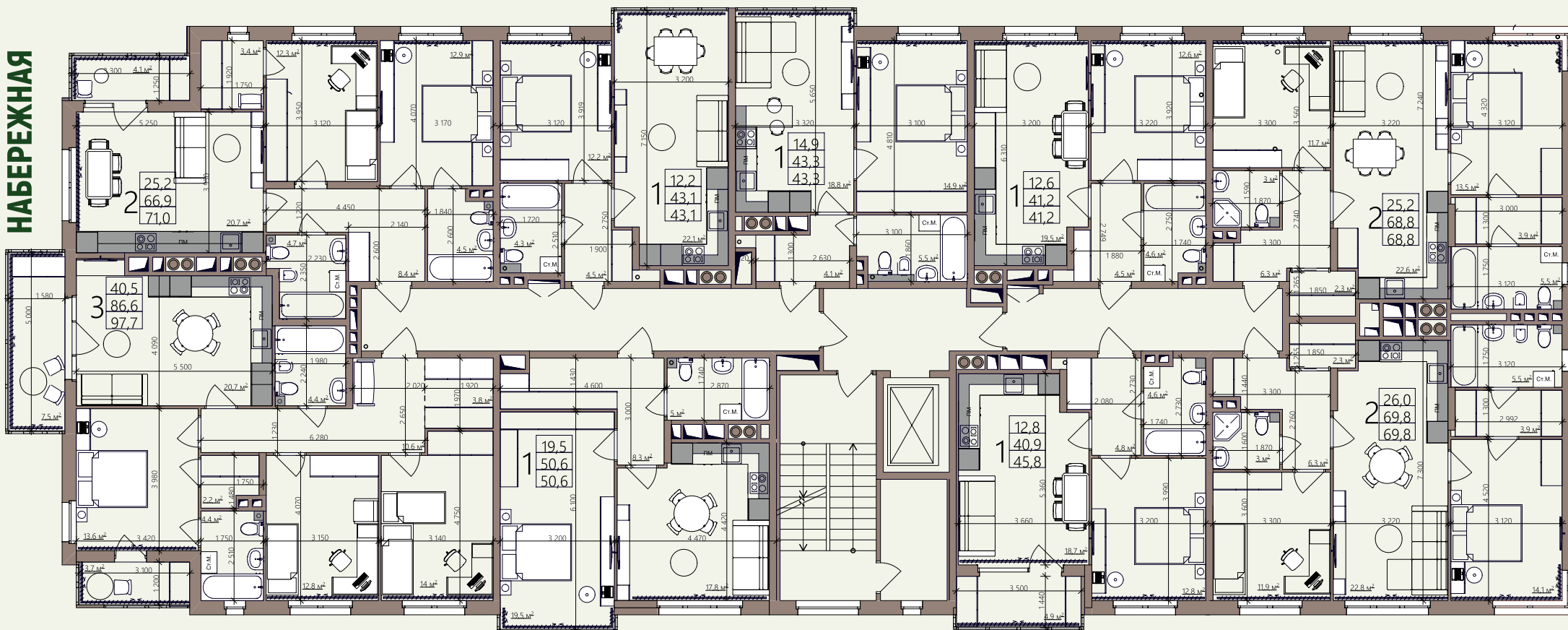


# ПОЭТАЖНЫЙ ПЛАН

## 3-5 этаж | дом 1



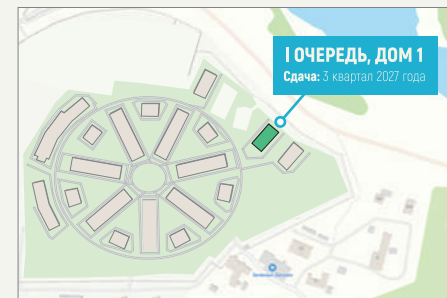
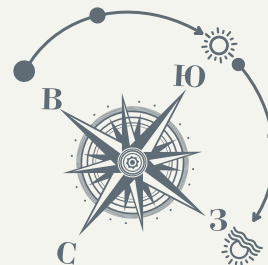
НАБЕРЕЖНАЯ



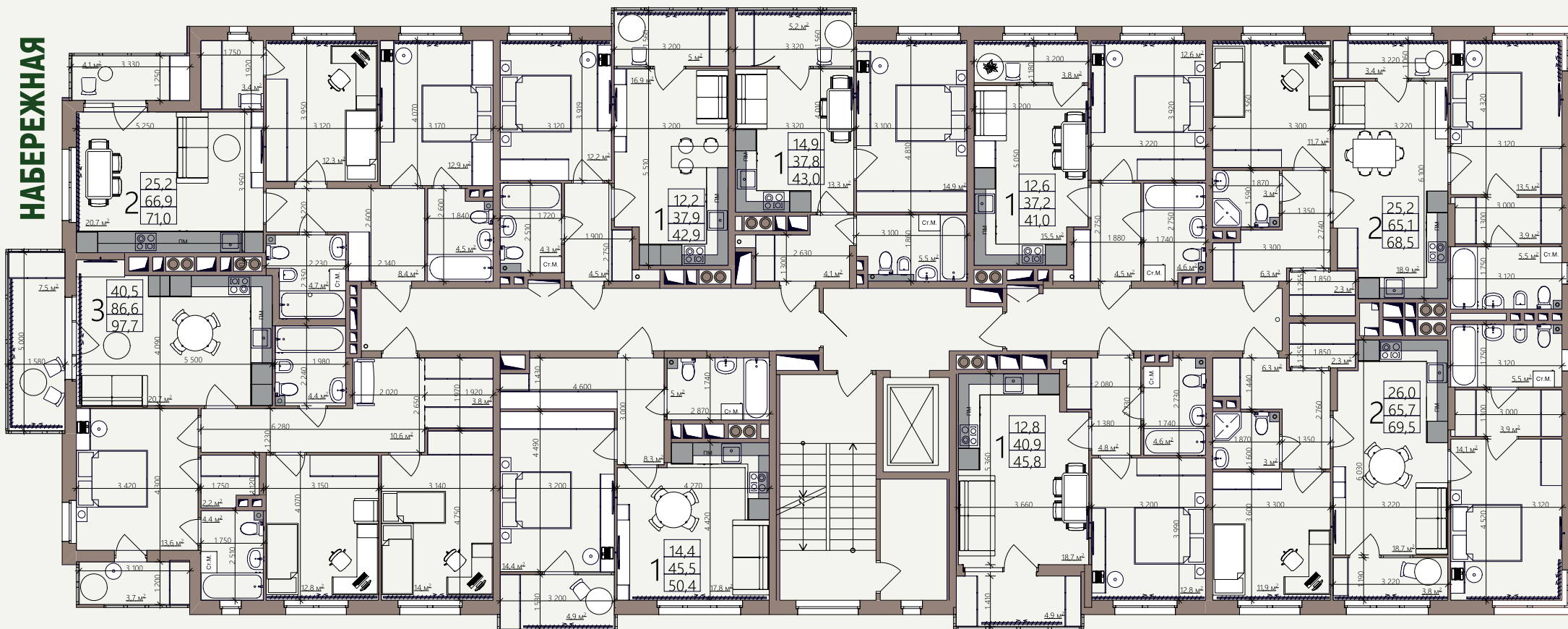


# ПОЭТАЖНЫЙ ПЛАН

6-8 этаж | дом 1



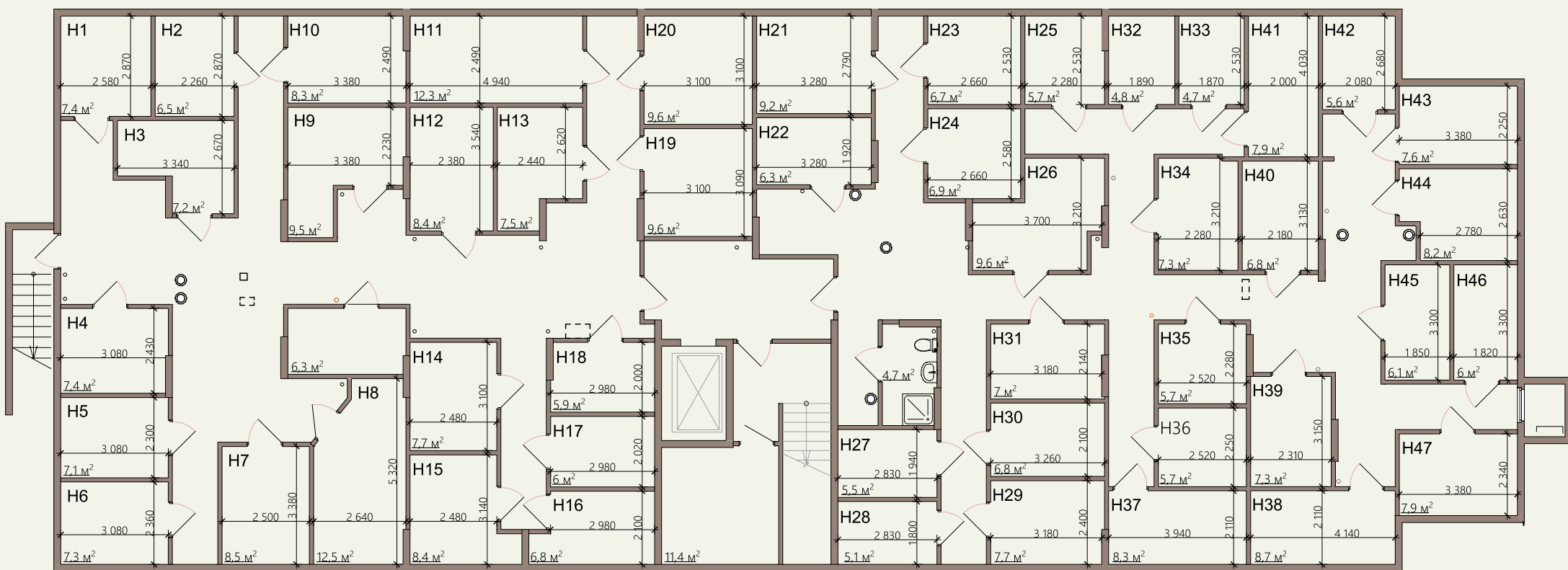
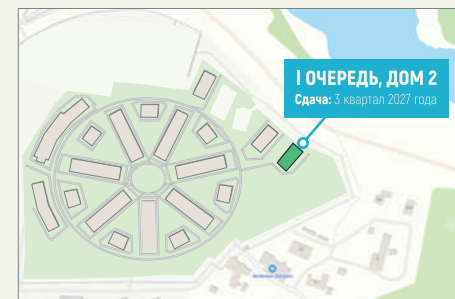
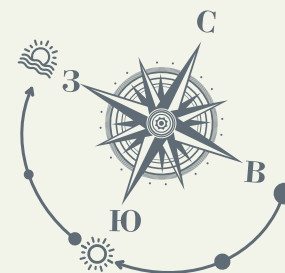
**НАБЕРЕЖНАЯ**





# ПОЭТАЖНЫЙ ПЛАН

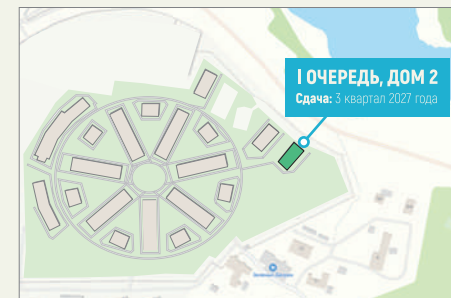
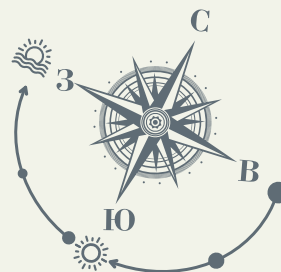
## Цокольный этаж | дом 2





# ПОЭТАЖНЫЙ ПЛАН

1 этаж | дом 2

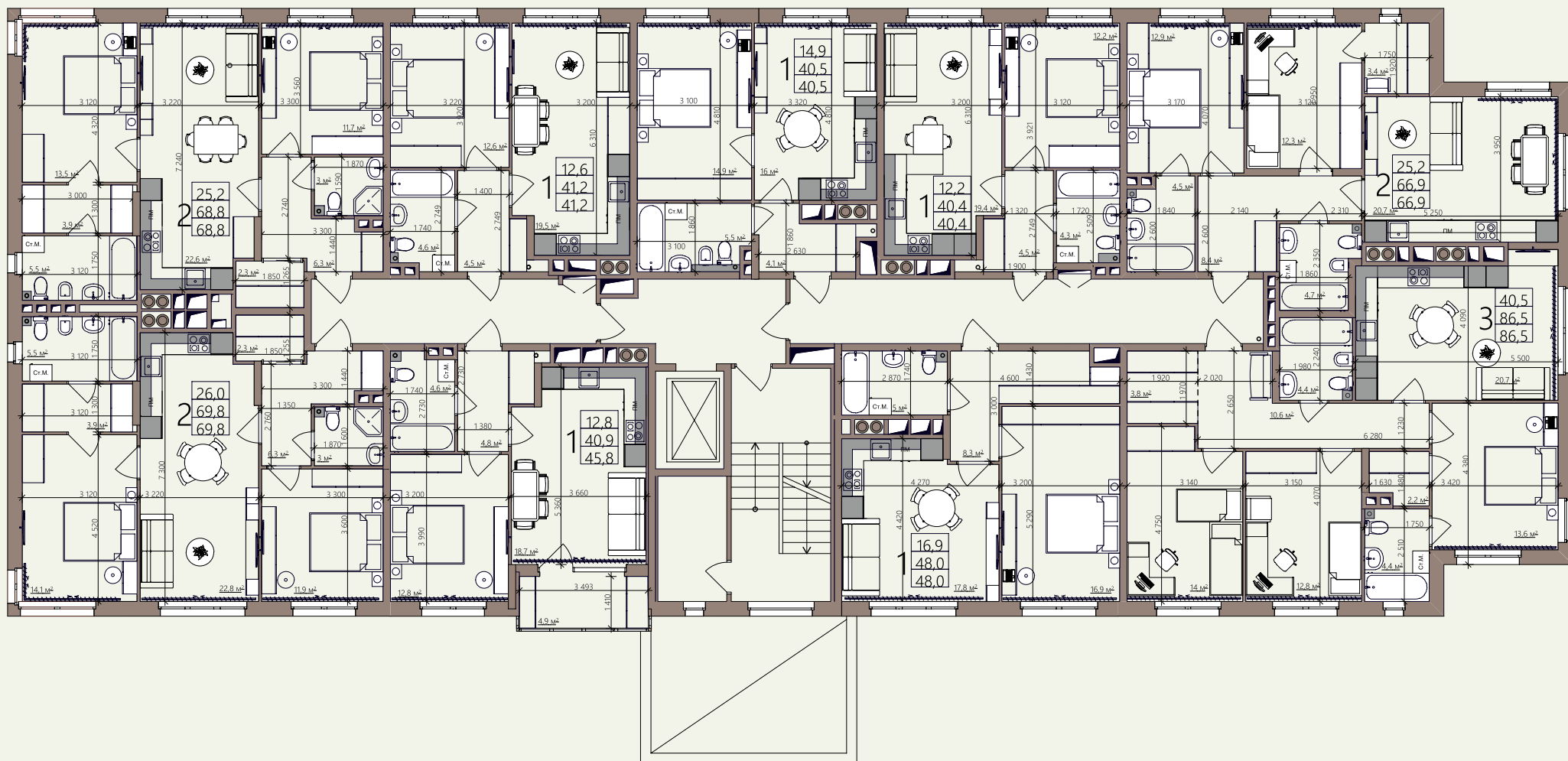
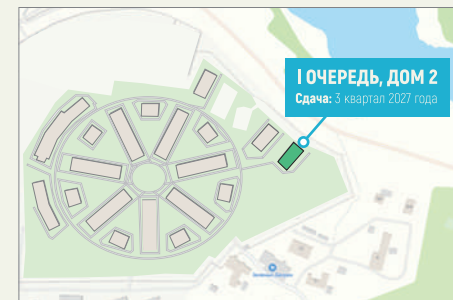
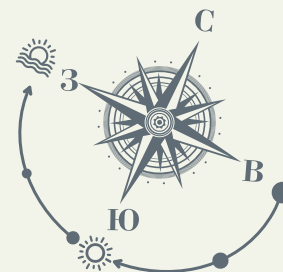


**НАБЕРЕЖНАЯ**



# ПОЭТАЖНЫЙ ПЛАН

## 2 этаж | дом 2



НАБЕРЕЖНАЯ

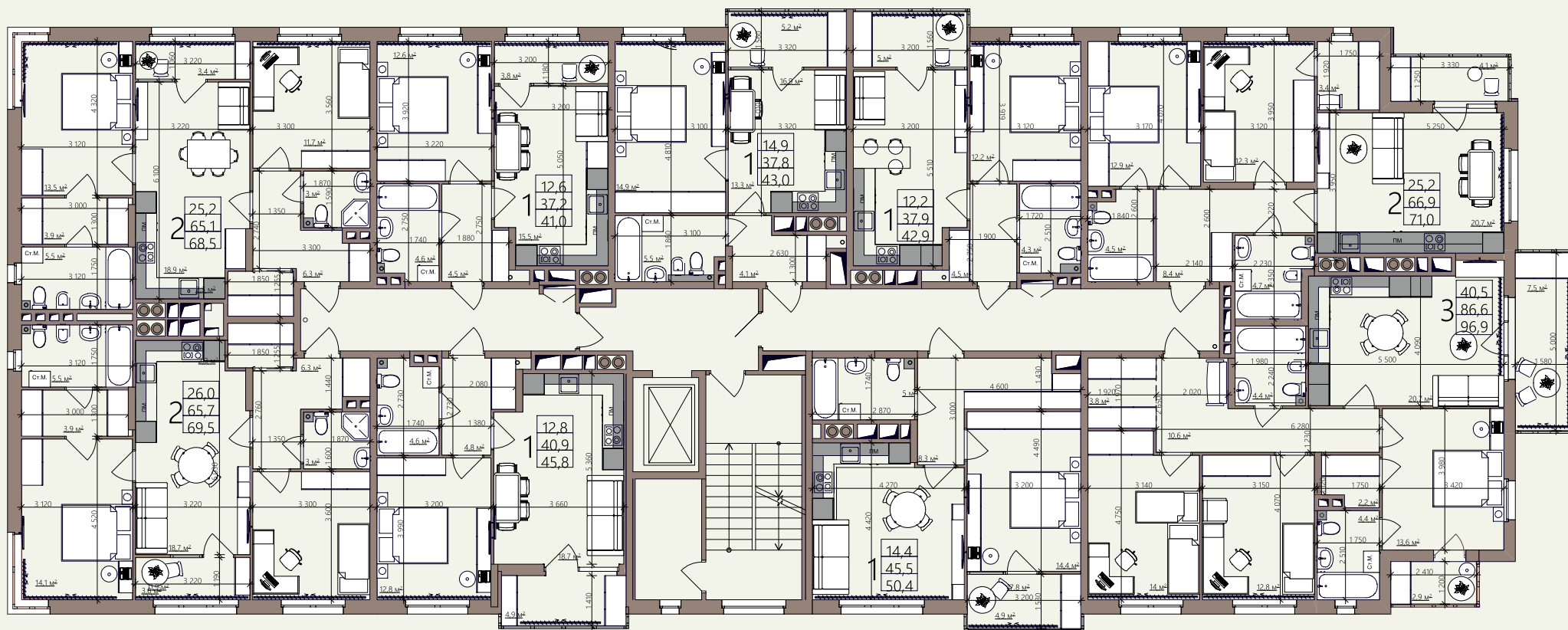
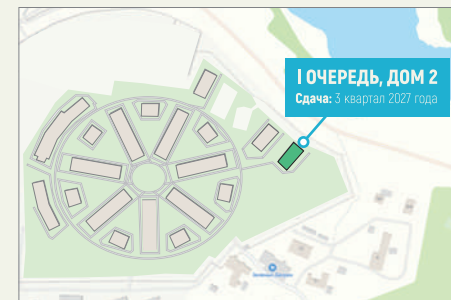
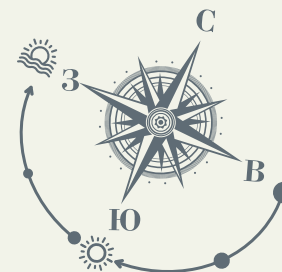






# ПОЭТАЖНЫЙ ПЛАН

## 6-8 этаж | дом 2



НАБЕРЕЖНАЯ

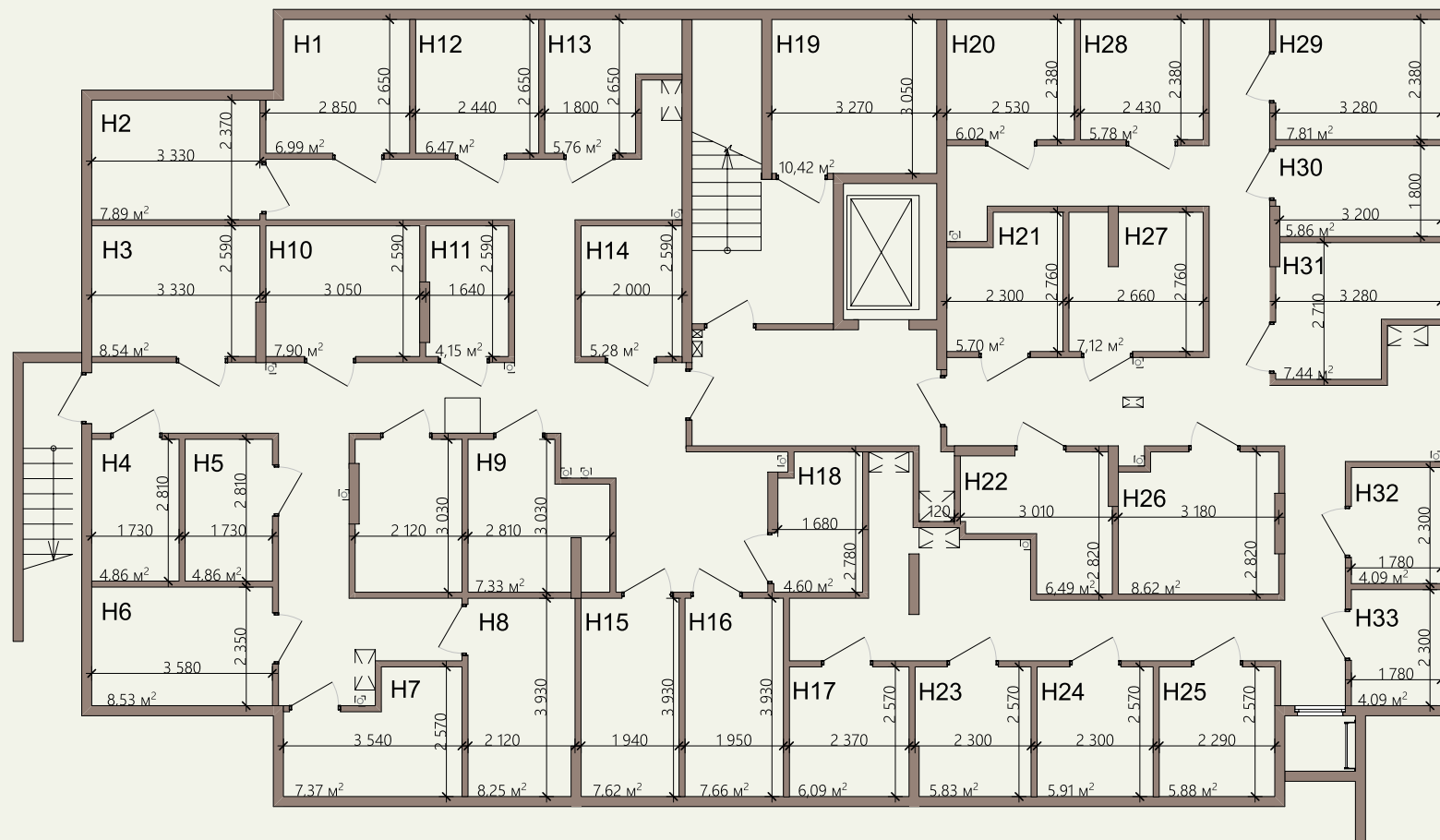
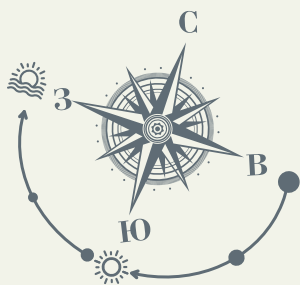






# ПОЭТАЖНЫЙ ПЛАН

## Цоколь | секция 1 | дом 3















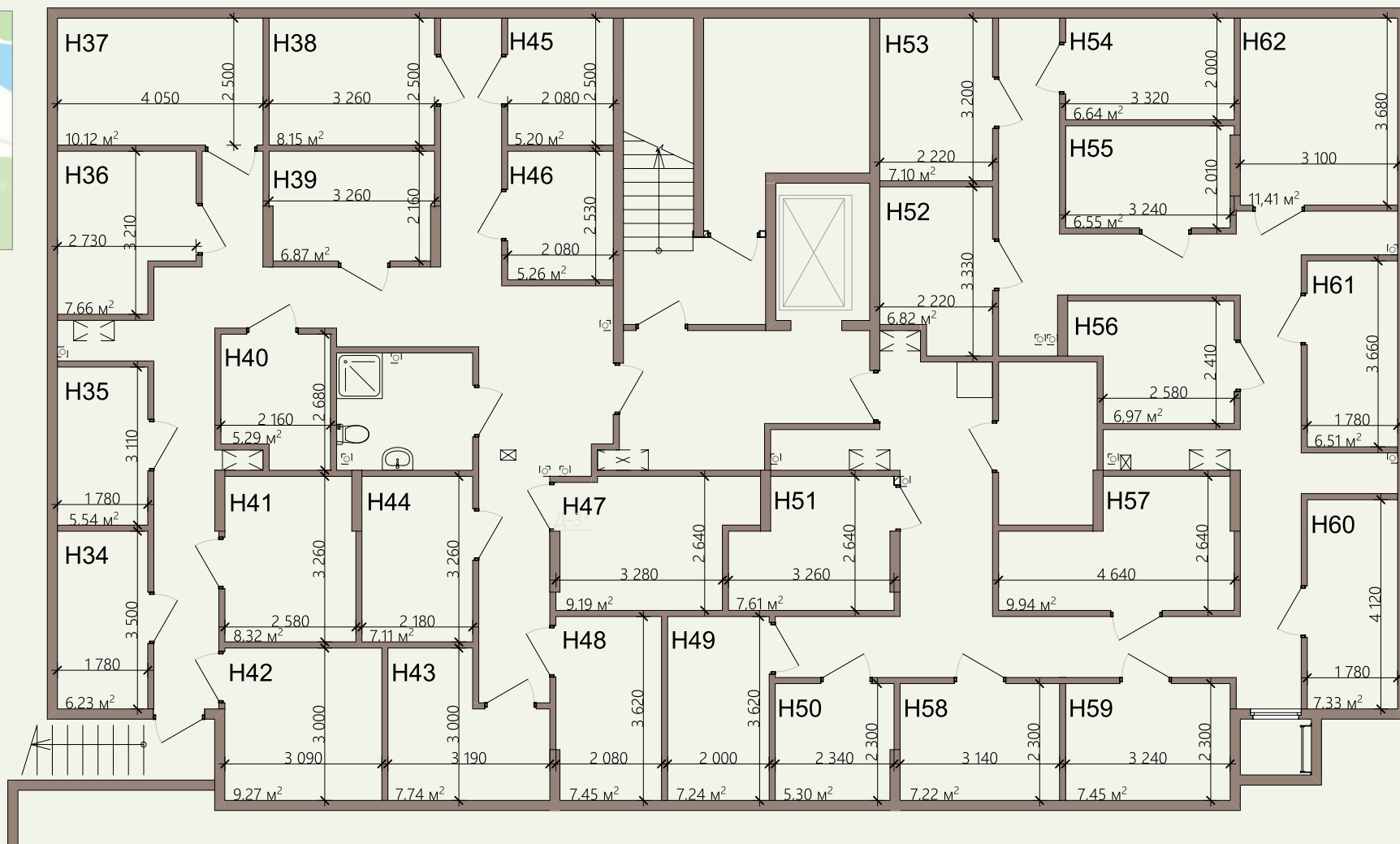
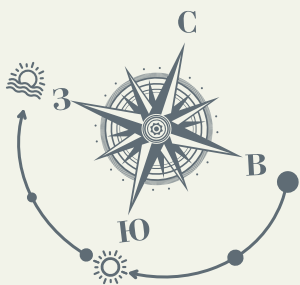
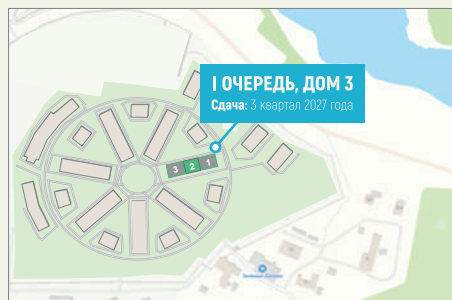






# ПОЭТАЖНЫЙ ПЛАН

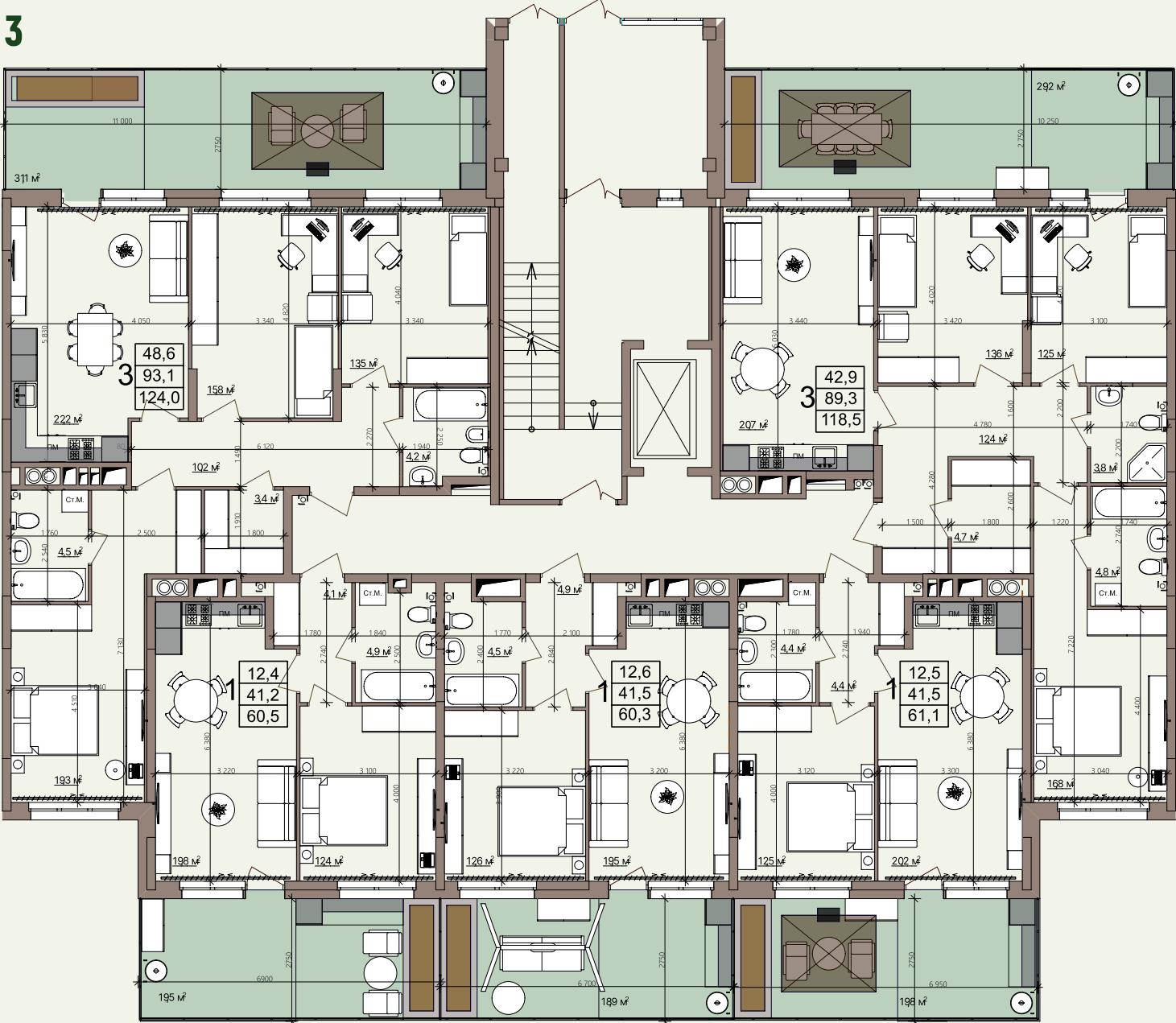
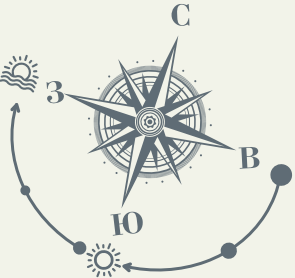
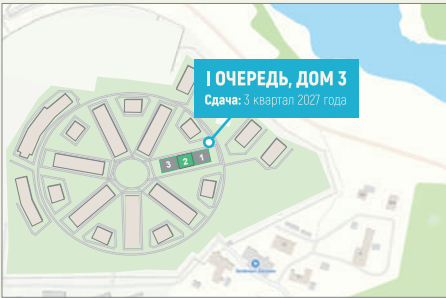
## Цоколь | секция 2 | дом 3





# ПОЭТАЖНЫЙ ПЛАН

1 этаж | секция 2 | дом 3



НАБЕРЕЖНАЯ

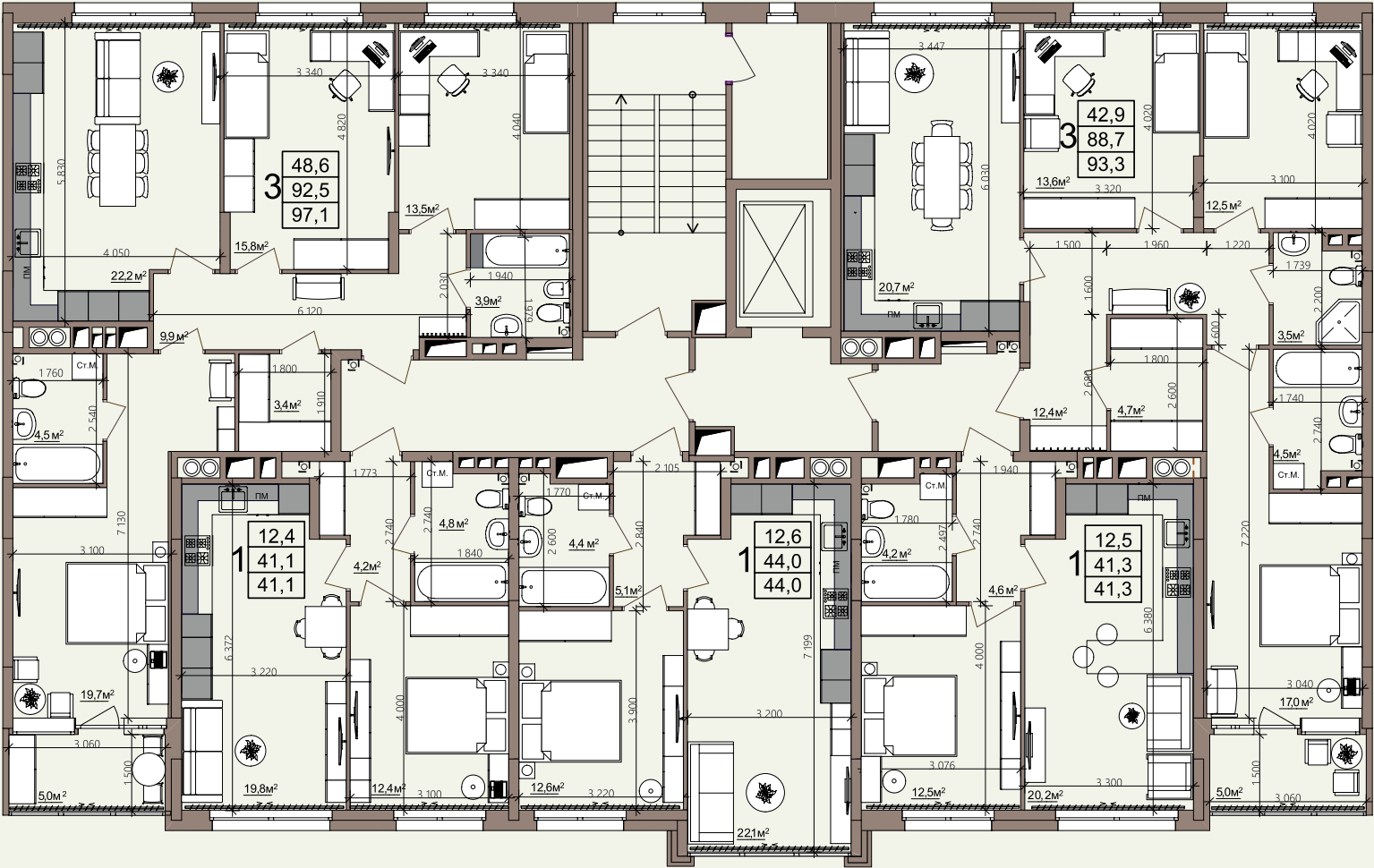
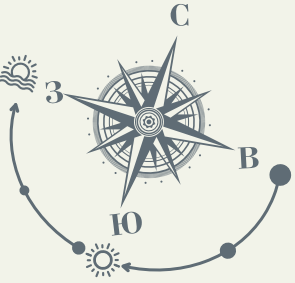
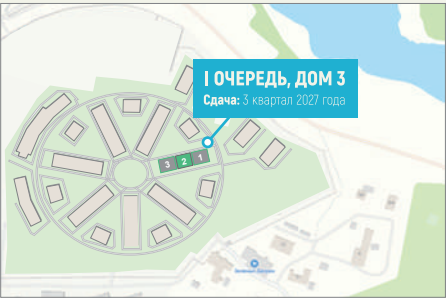






# ПОЭТАЖНЫЙ ПЛАН

3-5 этаж | секция 2 | дом 3



НАБЕРЕЖНАЯ

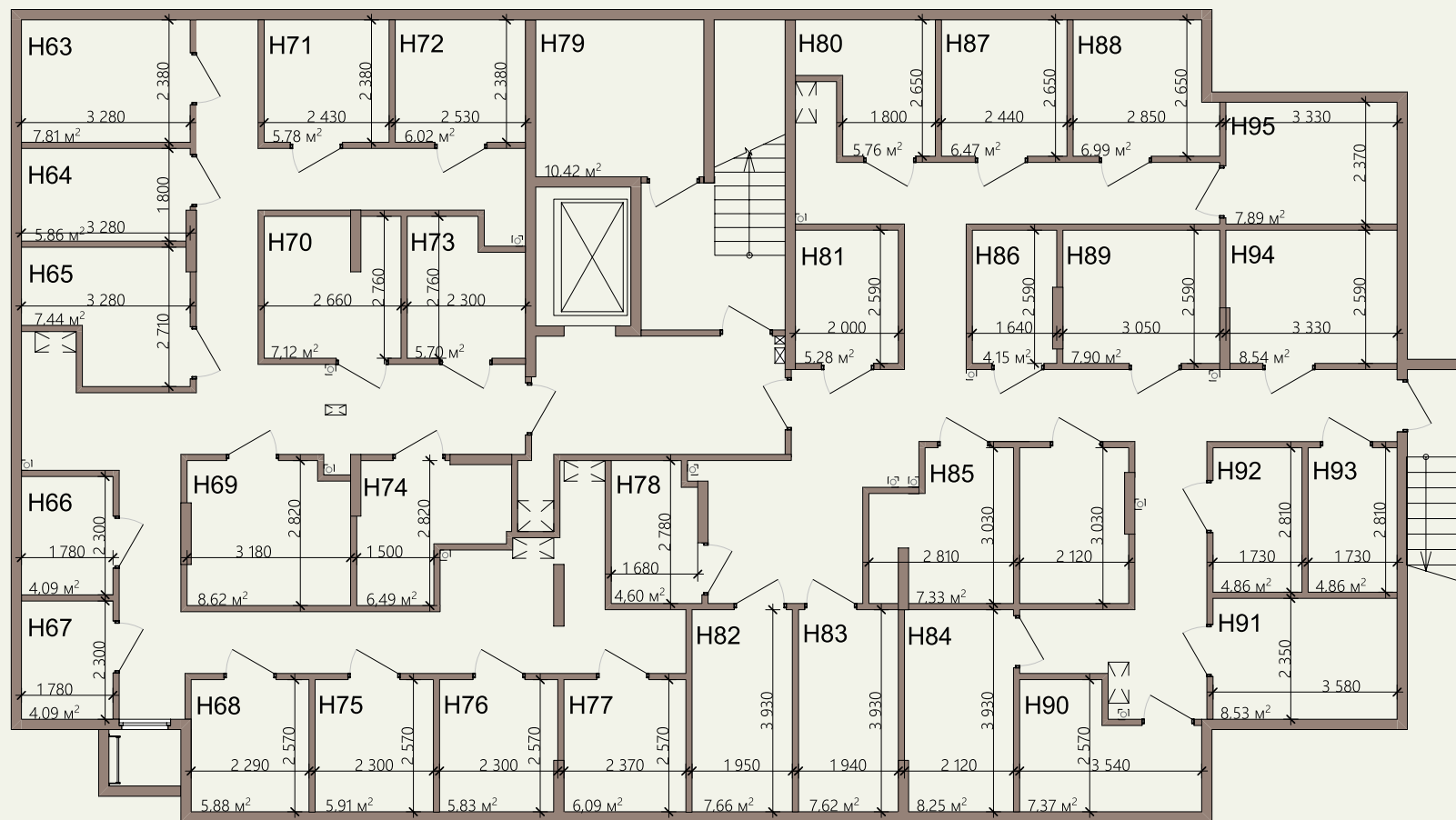
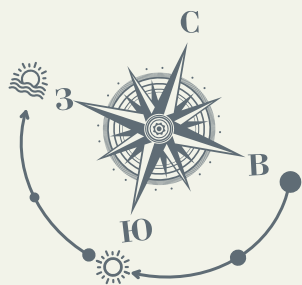






# ПОЭТАЖНЫЙ ПЛАН

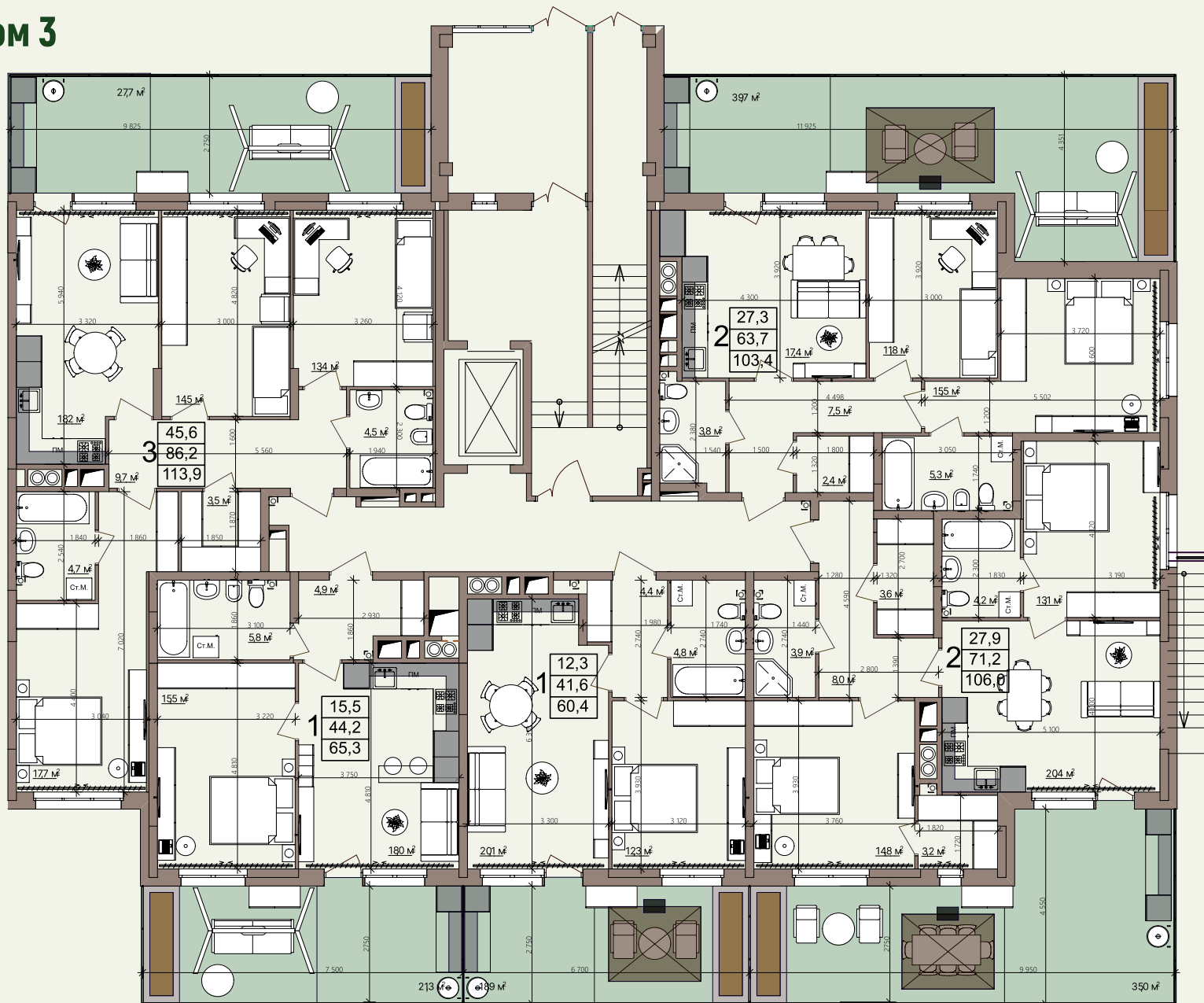
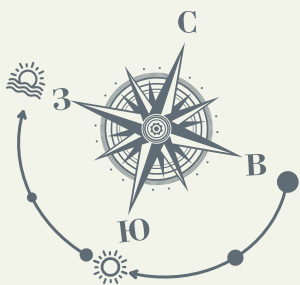
## Цоколь | секция 3 | дом 3





# ПОЭТАЖНЫЙ ПЛАН

1 этаж | секция 3 | дом 3



**НАБЕРЕЖНАЯ**

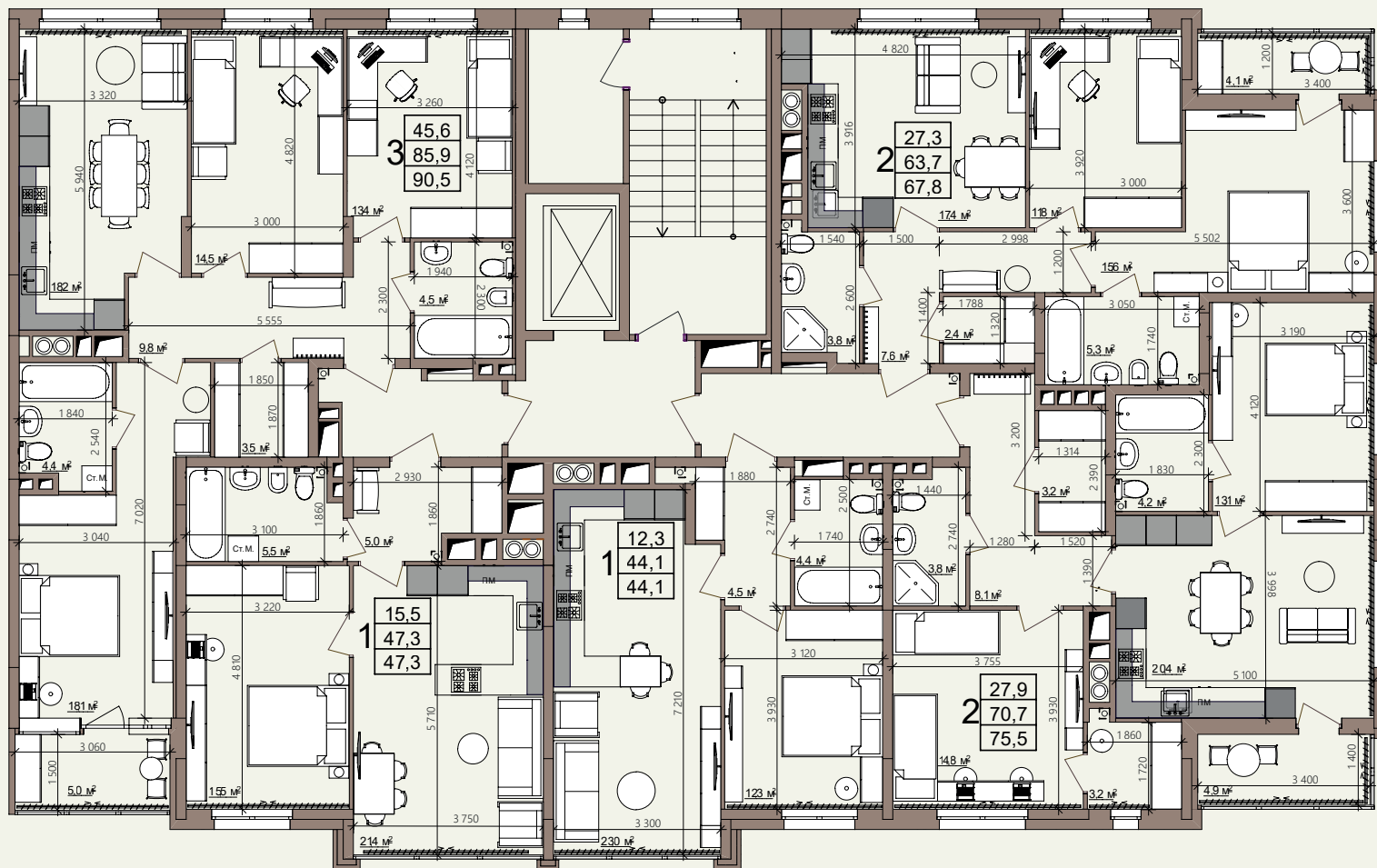
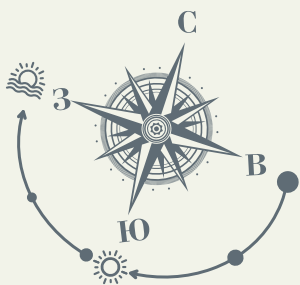






# ПОЭТАЖНЫЙ ПЛАН

3-5 этаж | секция 3 | дом 3

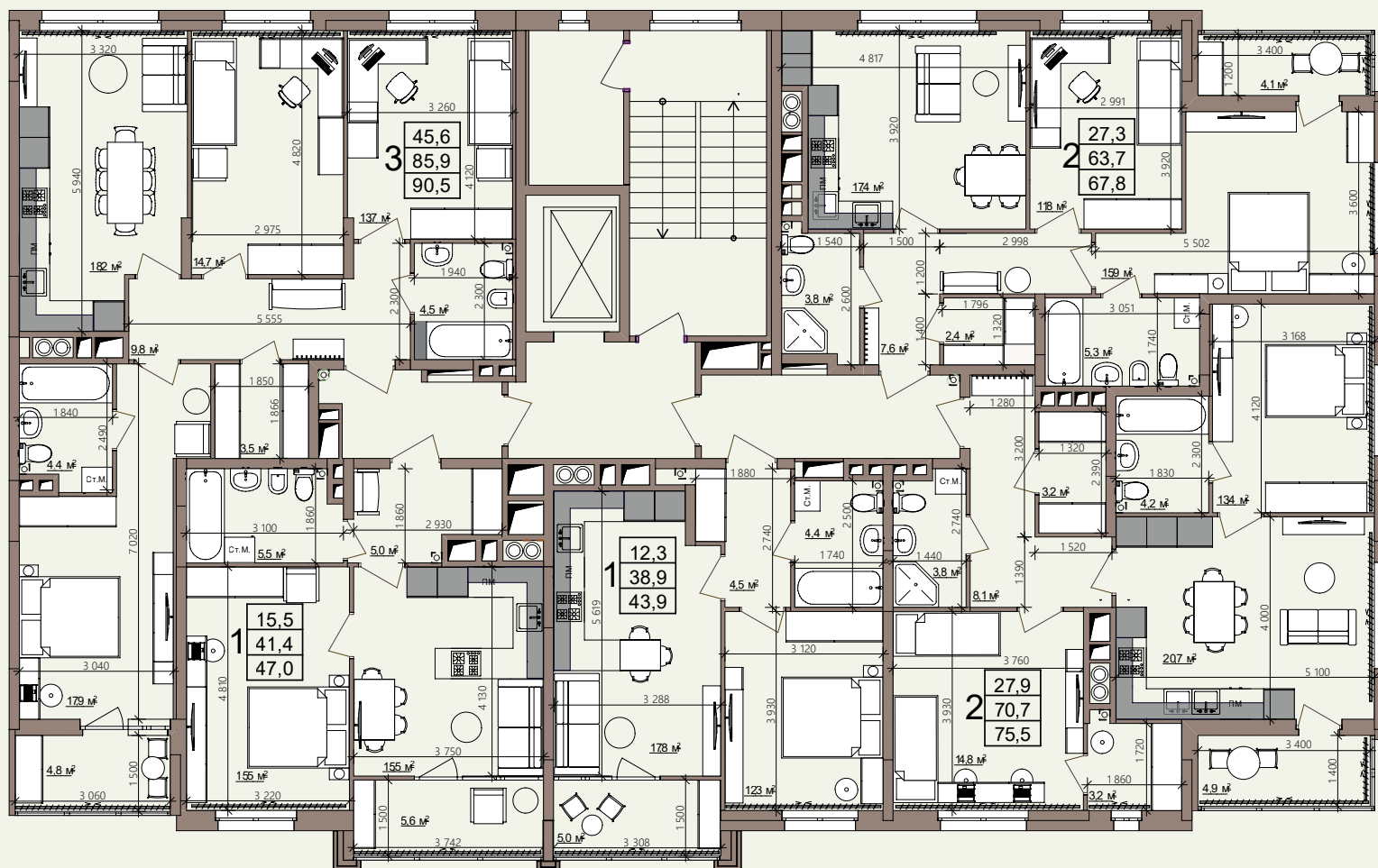
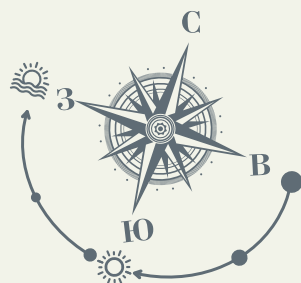
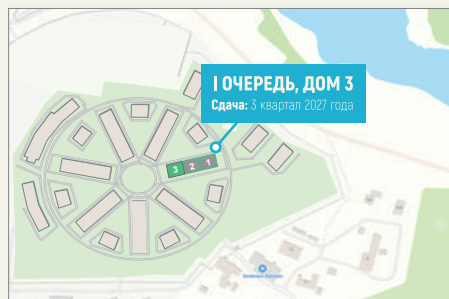


**НАБЕРЕЖНАЯ**



# ПОЭТАЖНЫЙ ПЛАН

6-8 этаж | секция 3 | дом 3



НАБЕРЕЖНАЯ





# ОФИС ПРОДАЖ

 г. Рязань, Солотчинское шоссе, д. 2

 +7 (4912) 777-777

посмотреть  
на сайте:











**ЗЕЛЁНЫЙ САД**®

ВЕРСИЯ 1.5